

BEN5ZION

בת-ים



בונים לך עתיד

בסיס הנדסה
יזמות | בנייה | תמ"א 38



ליווי בנקאי:



בנק ירושלים

BEN5 ZION

התחדשות עירונית מגיעה לרחוב בן-ציון 5, בת-ים.
דירה חדשה בשכונה מבוקשת, ותיקה ושקטה.
בסמוך לפרויקט:
בתי ספר וגנים, מרחק הליכה של חמש דקות מחוף הים,
מהקניון ותחבורה ציבורית נגישה.
הדירות תוכננו ונבנו ע"י צוות מקצועי מנוסה וותיק.
הבניה בסטנדרטים הגבוהים, המפרט עשיר, מפנק ואתם
נהנים מאיכות חיים גבוהה.
לפרויקט יש ליווי בנקאי של בנק ירושלים.

BEN5ZION



ההדמיה להמחשה בלבד

פרוייקטים ביזמות
תמ"א 38

הפרוייקטים זכו לציון לשבח מעיריית ראשון לציון 🏆



ויגודסקי 4 ראשון לציון



אושיסקין 41 ראשון לציון



יפתח 16,18,20 תל אביב



קריניצקי 101 רמת גן

פרוייקטים בביצוע
מאוכלסים

עיקרי המפרט הטכני - דירות

דלתות כניסה

דלת בטחון מעוצבת מסוג פלדלת או שו"ע - צבע בתנור.

דלתות פנים

דלתות פנים תוצרת פנדור או שו"ע כולל הלבשות רחבות.

אלומיניום

תריס חשמלי בחדר המגורים.

בסלון-צלון יוקרתי חשמלי.

אלומיניום תוצרת "קליל" או שו"ע.

חשמל

תלת פאזי 25*3 אמפר.

אינטרקום

אינטרקום עם מסך טלויזיה צבעוני במעגל סגור לכל דירה.

ריצוף וחיפוי

ריצוף שטח המגורים (סלון,מבואה,מטבח,מסדרון) ריצוף בגרניט פורצלן 80X80.

מטבח

אביבי/ רגבה או שו"ע, כיור בהתקנה שטוחה יחידת B.I תחתון.

כלים סניטריים

כל הכלים הסניטריים מתוצרת חמת/ GROHE או שו"ע.

שירותים

בכל חדרי השירותים אסלה תלויה כולל מיכל הדחה סמוי.

ארון ומראה בחדרי השירותים.

חדרי אמבטיה

אמבטיית פח או אקרילית (לפי בחירת הדייר) ארון אמבטיה.

מרפסת שמש

מעקה אלומיניום מפואר בהתאם לתכנון אדריכלי.

מיזוג אוויר

מיזוג מלא לדירה.

כללי

חימום ריצפתי בחדרים רטובים.

מערכת שאיבת אבק דירתית.

עיקרי המפרט הטכני שטחים ציבוריים

מעלית

מעלית MRL שקטה.

חניון

חניה במכפיל חניה.

לובי

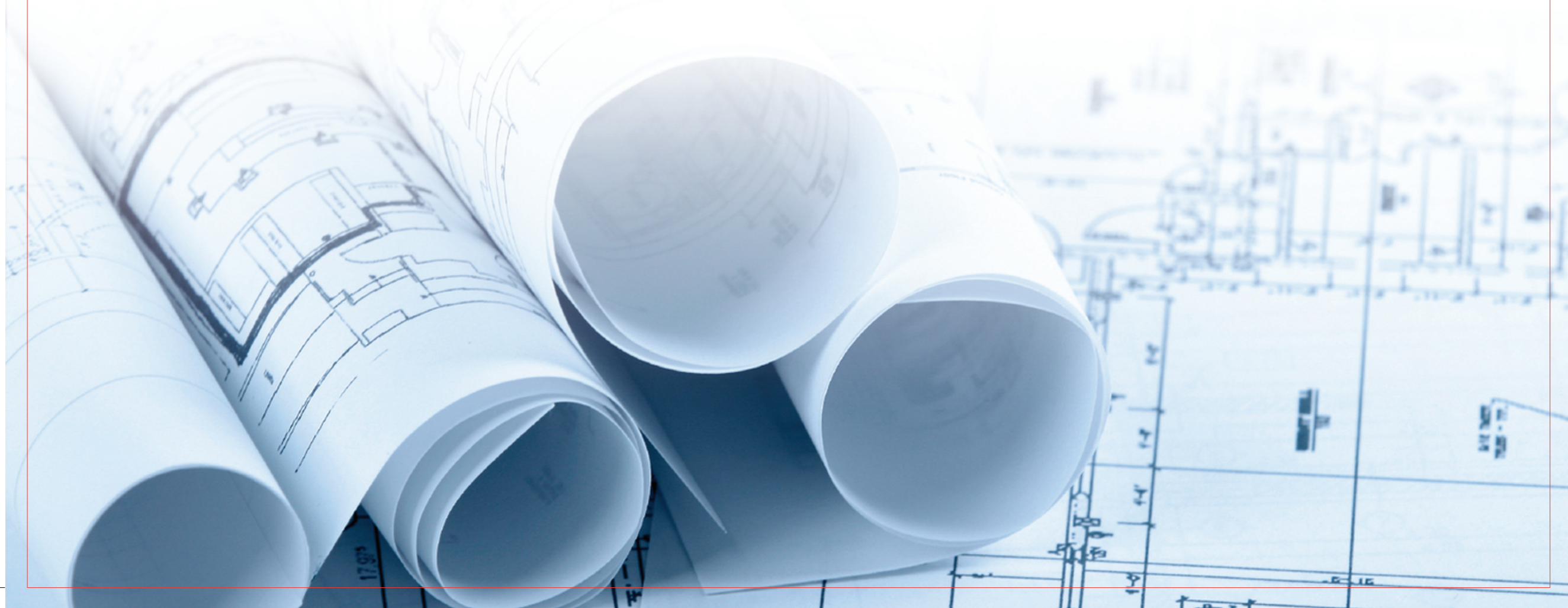
מפואר ומעוצב.

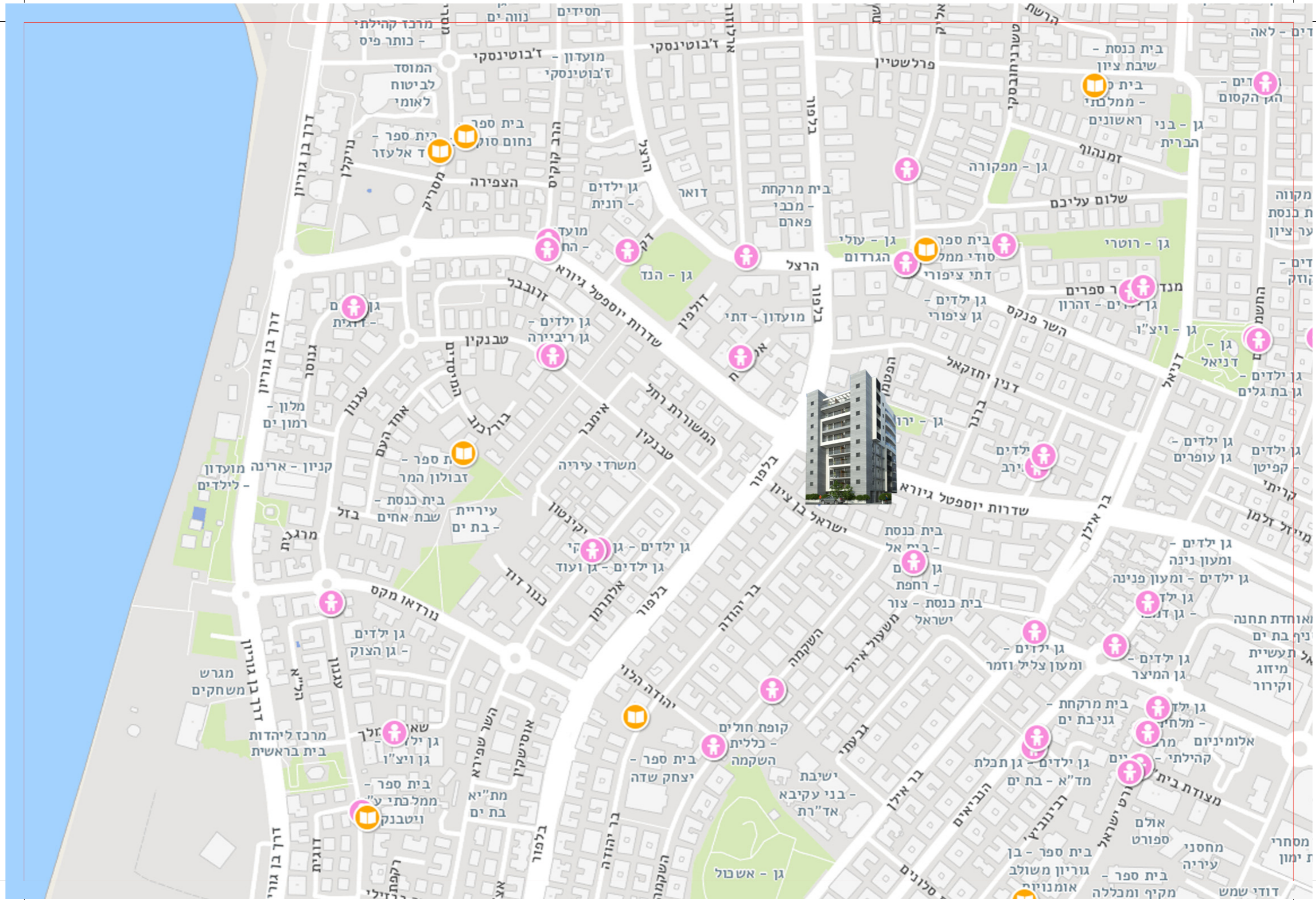


אודות החברה:

חברת בסיס הנדסה בע"מ, הינה חברה יזמית ומבצעת פרויקטים בנדל"ן משנת 2008. החברה מתמחה בהתחדשות עירונית ובניה רוויה, רשומה בפנקס הקבלנים וחברה בהתאחדות הקבלנים והבונים בישראל. החברה בעלת תו תקן (2015) iso 9001 חברת בסיס הנדסה נבחרה, זו השנה השניה ברציפות לאחת מחברות הנדל"ן המובילות בישראל על-פי דירוג Dun's 100. הבחירה בבסיס הנדסה לבניית דירתכם החדשה, היא בחירה של מצויינות ואיכות.

בסיס הנדסה RSI
יזמות | בנייה | תמ"א 38





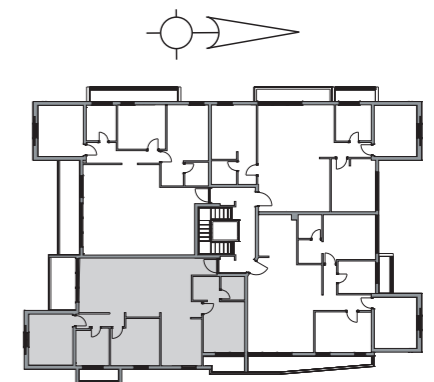
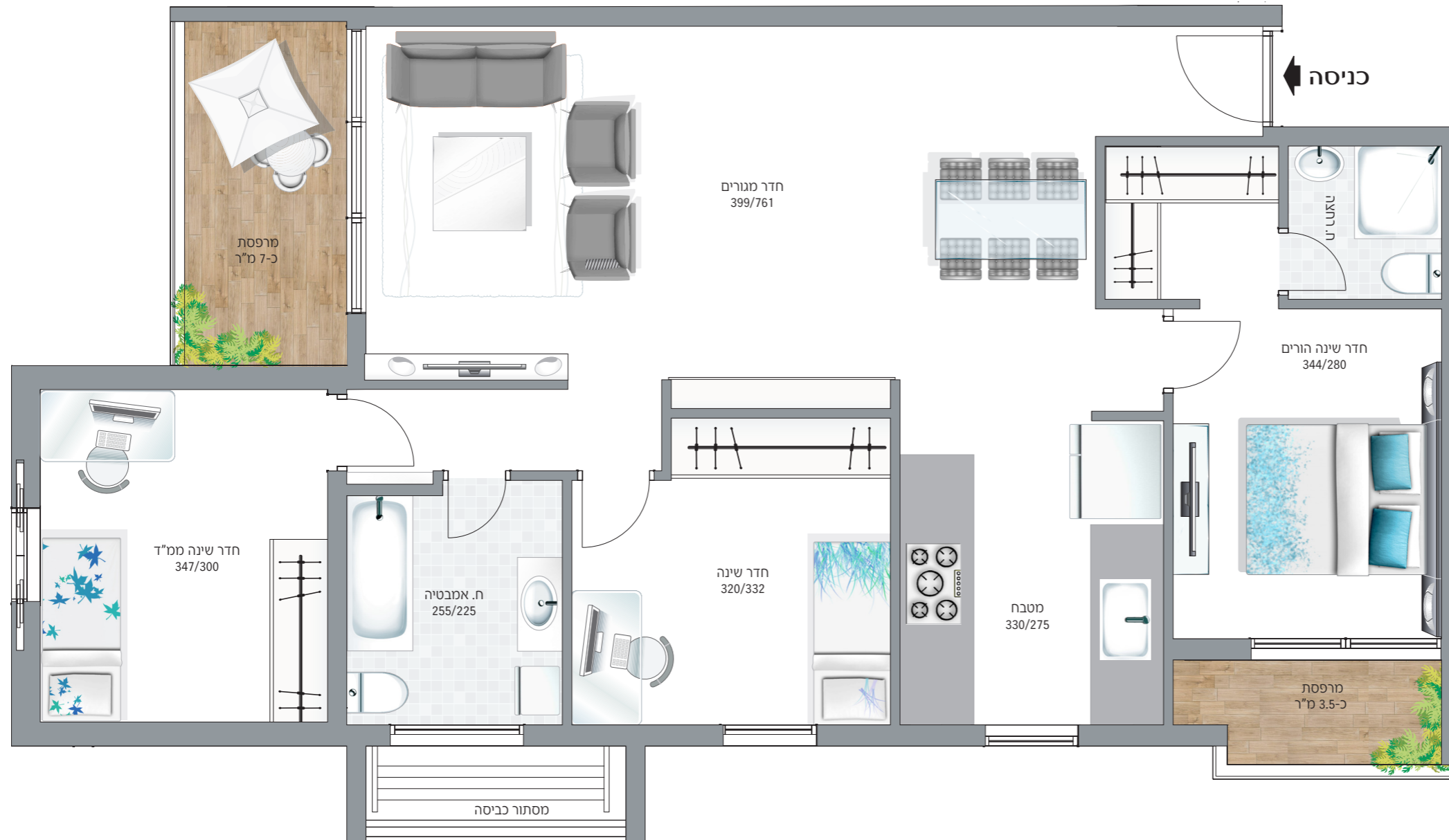
דירת 4 חדרים

דירה מס' 17 | קומה 5

דירה מס' 21 | קומה 6

שטח הדירה 97 מ"ר

שטח מרפסת 10 מ"ר



שטח הדירה מחושב פלדלת. התוכניות והפרטים בדף זה להמחשה ולמסירת מידע בלבד, ואינם מהווים כל התחייבות החברה. את החברה מחייב ההסכם והמפרט הטכני, לפי חוק המכר שעליו יחתמו החברה והרוכשים.

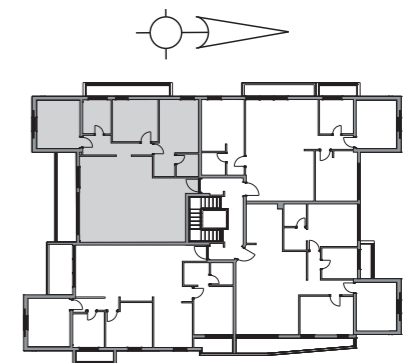
דירת 4 חדרים

דירה מס' 18 | קומה 5
דירה מס' 22 | קומה 6
שטח הדירה 102 מ"ר
שטח מרפסת 10 מ"ר



שטח הדירה מחושב פלדלת.

התוכניות והפרטים בדף זה להמחשה ולמסירת מידע בלבד, ואינם מהווים כל התחייבות החברה. את החברה מחייב ההסכם והמפרט הטכני, לפי חוק המכר שעליו יחתמו החברה והרוכשים.



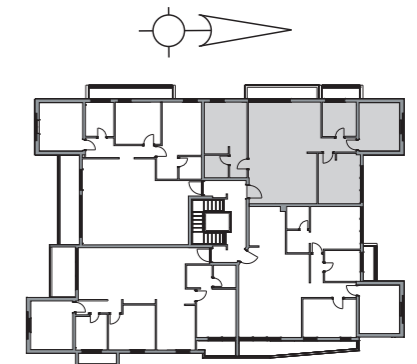
דירת 4 חדרים

דירה מס' 19 | קומה 5
דירה מס' 23 | קומה 6
דירה מס' 27 | קומה 7
שטח הדירה 92 מ"ר
שטח מרפסת 5 מ"ר



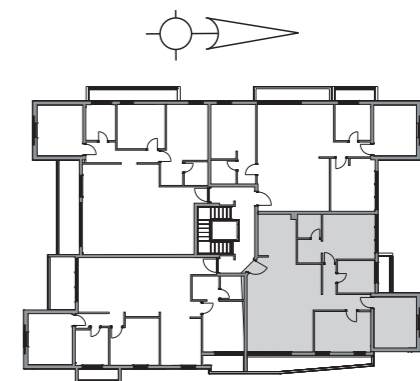
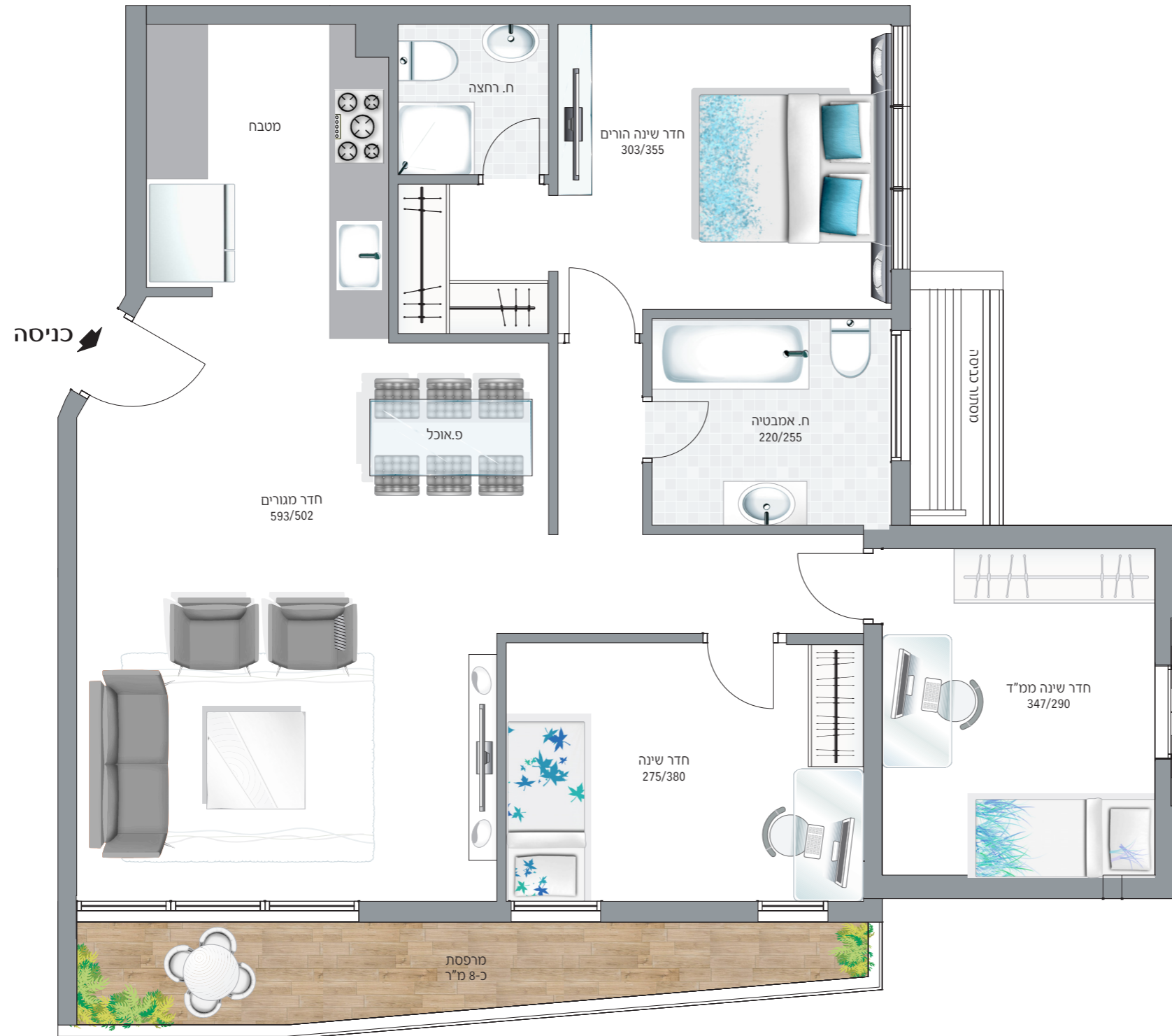
שטח הדירה מחושב פלדלת.

התכנוניות והפרטים בדף זה להמחשה ולמסירת מידע בלבד, ואינם מהווים כל התחייבות החברה. את החברה מחייב ההסכם והמפרט הטכני, לפי חוק המכר שעליו יחתמו החברה והרוכשים.



דירת 4 חדרים

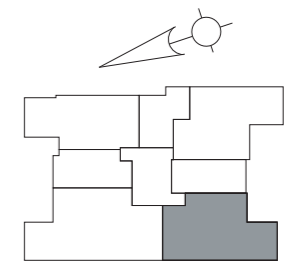
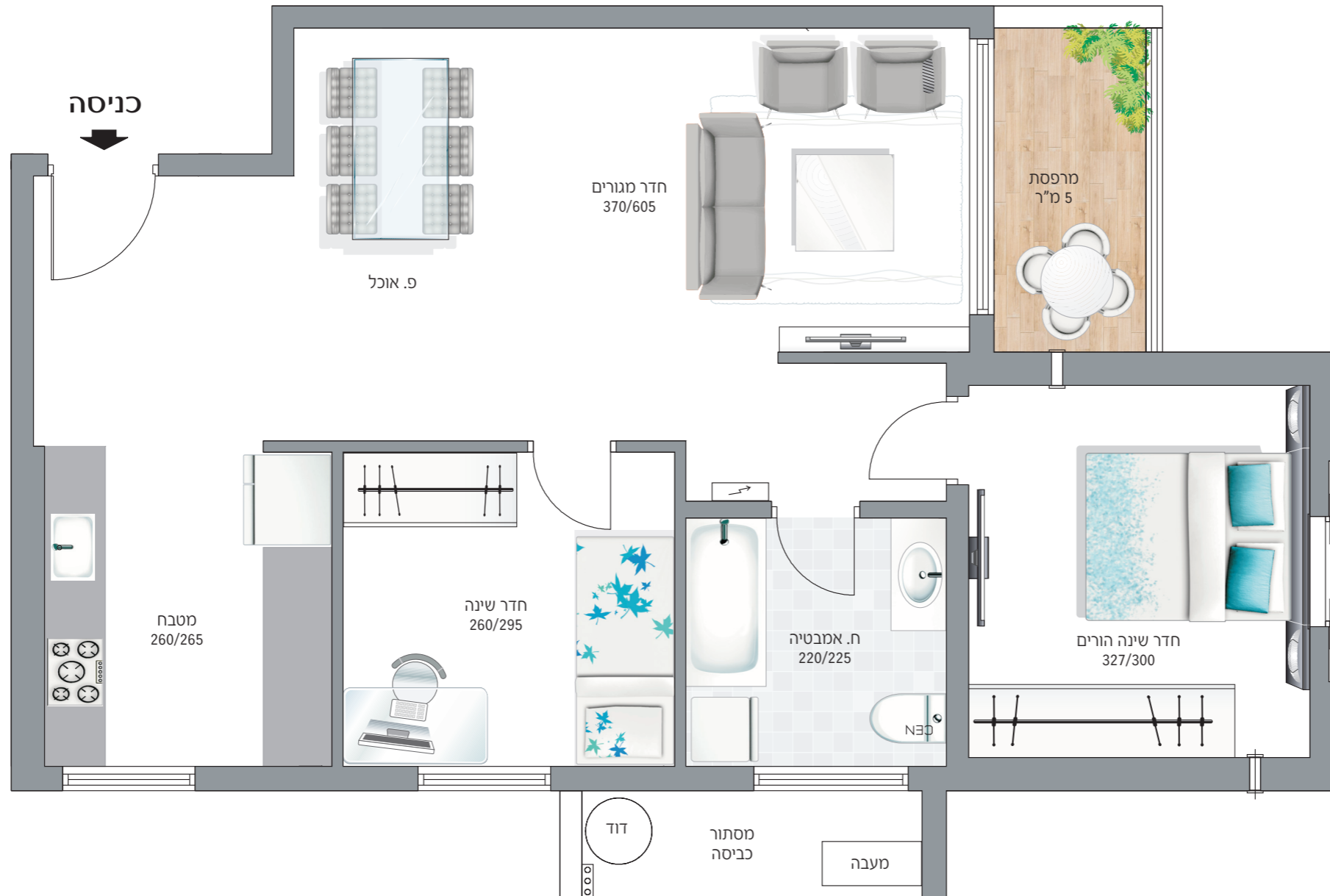
דירה מס' 20 | קומה 5
דירה מס' 24 | קומה 6
שטח הדירה 95 מ"ר
שטח מרפסת 9 מ"ר



שטח הדירה מחושב פלדלת.

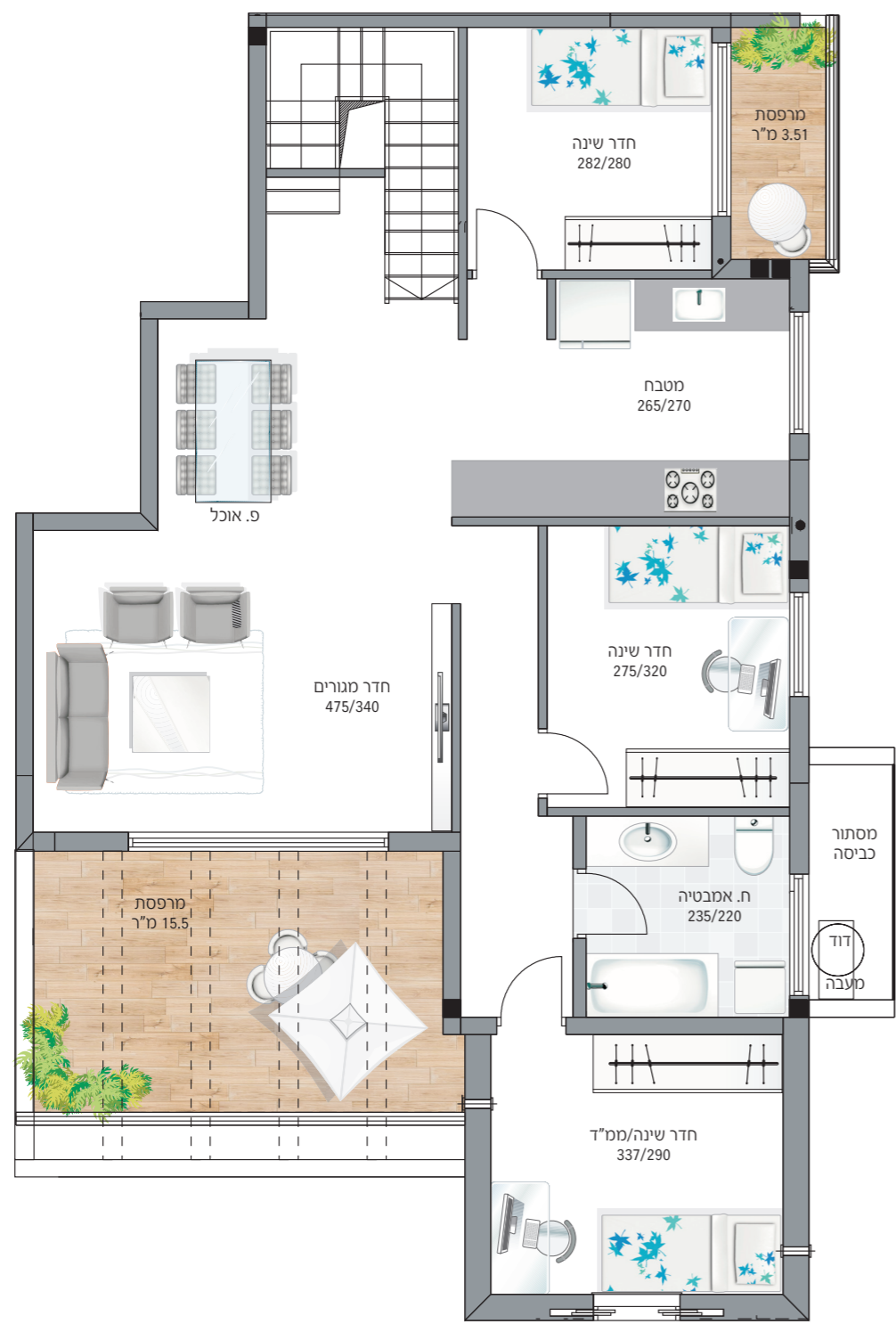
התוכניות והפרטים בדף זה להמחשה ולמסירת מידע בלבד, ואינם מהווים כל התחייבות החברה. את החברה מחייב ההסכם והמפרט הטכני, לפי חוק המכר שעליו יחתמו החברה והרוכשים.

דירת 3 חדרים
דירה מס' 26 | קומה 7
שטח הדירה 71 מ"ר
שטח מרפסת 5 מ"ר

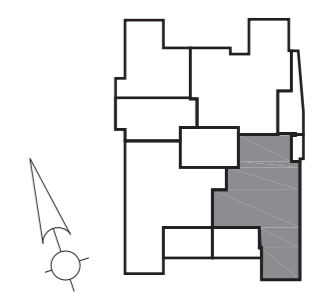
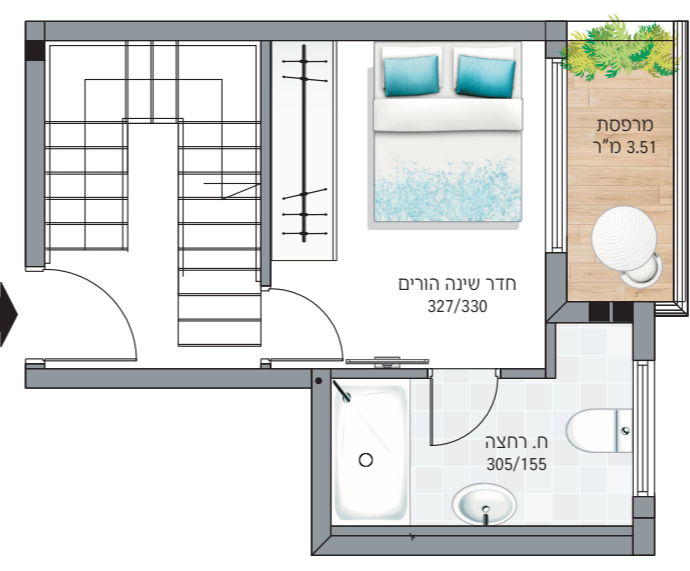


שטח הדירה מחושב לפלדת. התוכניות והפרטים בדף זה להמחשה ולמסירת מידע בלבד, ואינם מהווים כל התחייבות החברה. את החברה מחייב ההסכם והמפרט הטכני, לפי חוק המכר שעליו יחתמו החברה והרוכשים.

דופלקס 5 חדרים
 דירה מס' 29 | קומות 8-9
 שטח הדירה 94.5+26.5 מ"ר
 שטח מרפסות 22.5 מ"ר

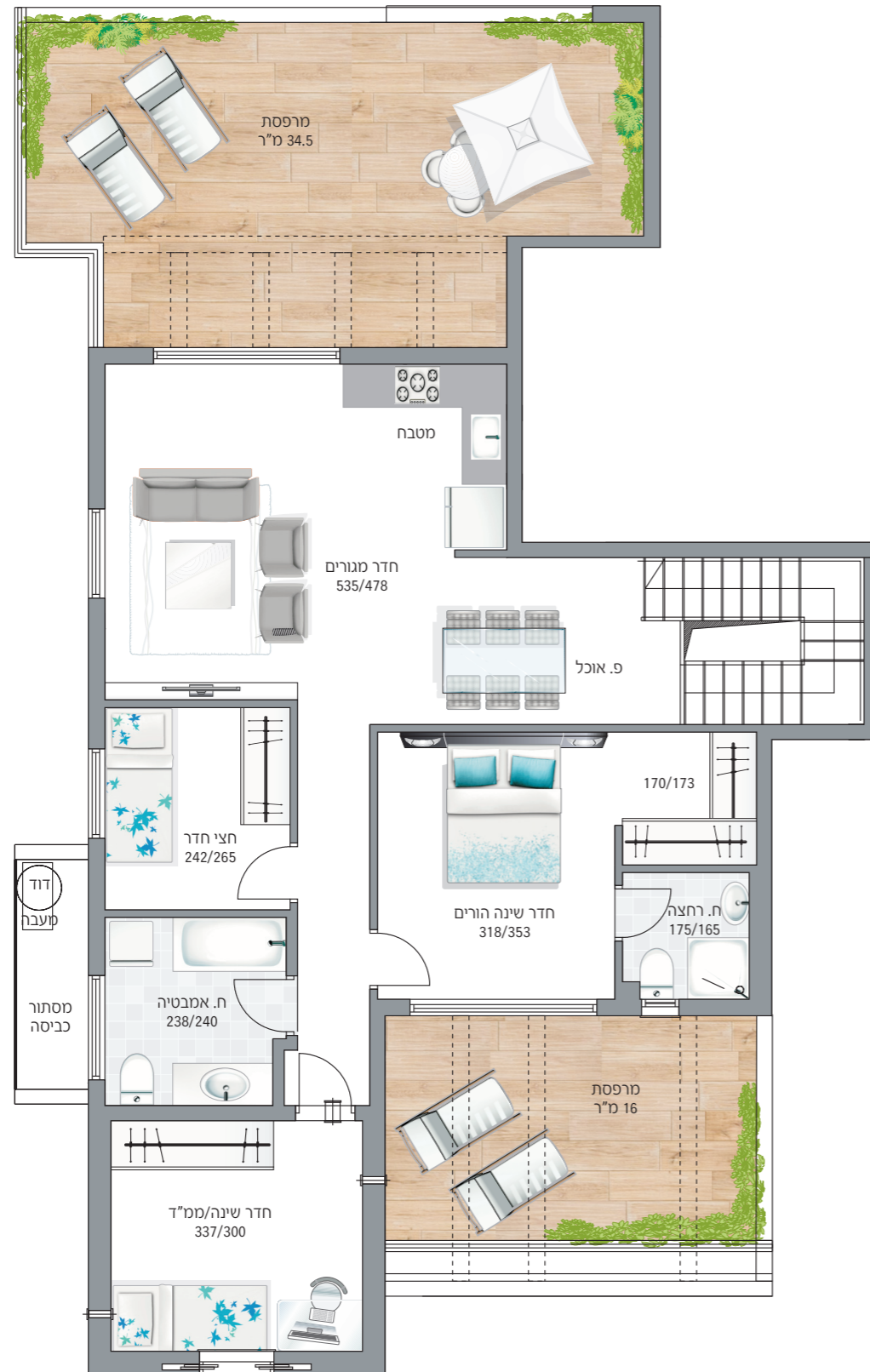


כניסה

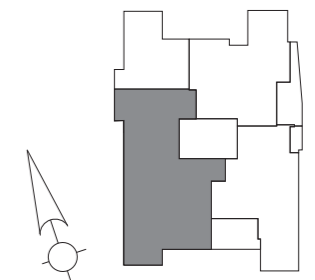


שטח הדירה מחושב פלדלת. התוכניות והפרטים בדף זה להמחשה ולמסירת מידע בלבד, ואינם מהווים כל התחייבות החברה. את החברה מחייב ההסכם והמפרט הטכני, לפי חוק המכר שעליו יחתמו החברה והרוכשים.

דופלקס 4.5 חדרים
 דירה מס' 30 | קומות 8-9
 שטח הדירה 94.35+27.35 מ"ר
 שטח מרפסות 55.7 מ"ר



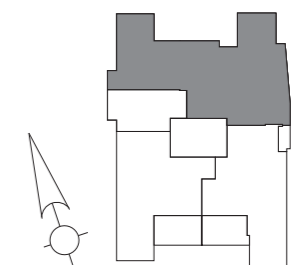
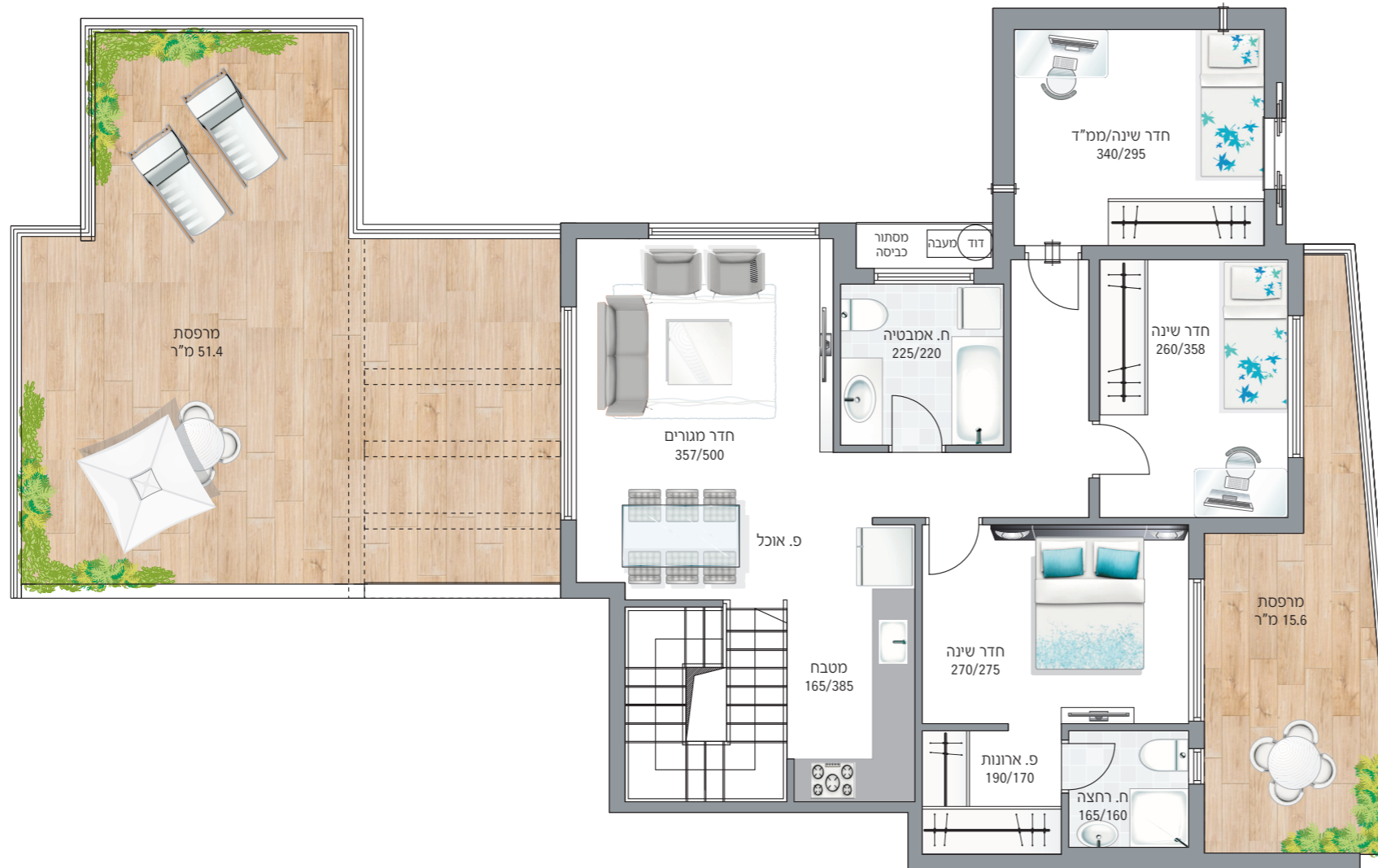
כניסה



שטח הדירה מחושב לפלדת.

התוכניות והפרטים בדף זה להמחשה ולמסירת מידע בלבד, ואינם מהווים כל התחייבות החברה. את החברה מחייב ההסכם והמפרט הטכני, לפי חוק המכר שעליו יחתמו החברה והרוכשים.

דופלקס 5 חדרים
 דירה מס' 31 | קומות 8-9
 שטח הדירה 93.10+28.65 מ"ר
 שטח מרפסות 67.7 מ"ר



שטח הדירה מחושב פלדלת. התוכניות והפרטים בדף זה להמחשה ולמסירת מידע בלבד, ואינם מהווים כל התחייבות החברה. את החברה מחייב ההסכם והמפרט הטכני, לפי חוק המכר שעליו יחתמו החברה והרוכשים.



RSI

www.basis-h.co.il

יזמות | בנייה | תמ"א 38



משרד: החרש 16, נס ציונה | נייד (סיגל): 0528-745-320

basis.handasa@gmail.com | www.basis-h.co.il

חפשו אותנו ב-f בסיס הנדסה

