



# שפּינולה 14

## ראשון לציון

בונים לכם עתיד



**בנק ירושלים**

**RSI**

**בסיס הנדסה**

מצוינות בבניה

# על הפרויקט

חברת בסיס הנדסה גאה להשיק את פרויקט המגורים הייחודי ברחוב שפינוזה 14 בראשון לציון. הפרויקט משלב סטנדרט בנייה חדש ונבנה ע"י צוות מקצועי מנוסה וותיק.

הפרויקט ממוקם בשכונת אברמוביץ, זו בחירה מצוינת בסביבת מגורים משפחתית, שקטה, בקרבת מוסדות חינוך איכותיים ופארק גדול. גישה נוחה ליציאות מהעיר: למרכזי מסחר, בילוי, תרבות ספורט וחוף הים.

הבניה בסטנדרטים גבוהים, מפרט עשיר, מפנק ואתם נהנים מאיכות חיים גבוהה.



# שפינולה 14



הדמייה להמחשה בלבד



# פרויקטים נבחרים



הפרויקטים זכו לציון לשבח מעיריית ראשון לציון



אוסישקין 41 ראשון לציון

ויגודסקי 4 ראשון לציון

בן ציון 5 בת ים

בבניה

יזמות תמ"א 38













קריניצי 101 רמת גן



הרואה 151-153 רמת גן



# מפרט טכני

## מטבח

מטבח מעוצב הכולל ארון תחתון ועליון, יחידת BI, ומנגנון סגירה שקטה אביב/דקל או שו"ע  
שיש אבן קיסר במספר גוונים  
כיור מטבח בודד מנירוסטה או אקרילי כולל התקנה שטוחה

## חדרי רחצה

חיפוי קרמיקה במבחר גוונים ודוגמאות אסלות תלויות ומיכלי הדחה סמויים בכל חדרי השירותים ארונות אמבטיה מעוצבים כולל כיור ומראה בכל המקלחות ברזים מתוצרת גרוהה או שו"כ

## הבנין וסביבתו

לובי כניסה מפואר ומעוצב  
חיפוי חיצוני אבן טבעית  
פיתוח סביבתי עשיר הכולל שבילי גישה וגינה ירוקה מעלית MRL שקטה, כולל הכנה למעלית שבת

## הדירה

דלת כניסה מעוצבת  
צבע סופרקריל בדירה  
ריצוף גרניט פורצלן 80/80 במבחר דגמים בכל הדירה,  
למעט חדרים רטובים  
מיזוג אויר מיני מרכזי משודרג כולל הנמכות גבס  
חשמל תלת פאזי 3\*25  
דלתות פנים בשלושה גוונים כולל לבן מתוצרת פנדור או שו"ע  
אינטרקום טלוויזיה במעגל סגור + נק' אינטרקום בחדר הורים  
נק' טלפון/מחשב + טלוויזיה בכל חדר  
תריסי גלילה חשמליים  
אביזרי חשמל מתוצרת בטוציני או גביס או שו"ע  
חניה לכל דירה  
נקודת מים קרים במרפסת







# פרויקט מנצח צריך קבוצה מנצחת

## אודות החברה

חברת בסיס הנדסה הינה חברה יזמית ומבצעת פרויקטים בנדל"ן משנת 2008 החברה מתמחה בהתחדשות עירונית ובניה רוויה, בסיווג הקבלני הגבוה ביותר. רשומה בפנקס הקבלנים וחברה בהתאחדות הקבלנים והבונים בישראל. החברה בעלת תו תקן iso 9001 (2015) חברת בסיס הנדסה נבחרה, זו השנה הרביעית ברציפות, לאחת מחברות הנדל"ן המובילות בישראל על פי דירוג Dun's 100. הבחירה בבסיס הנדסה לבניית דירתכם החדשה, היא בחירה של מצוינות ואיכות.



## דירת 4 חדרים

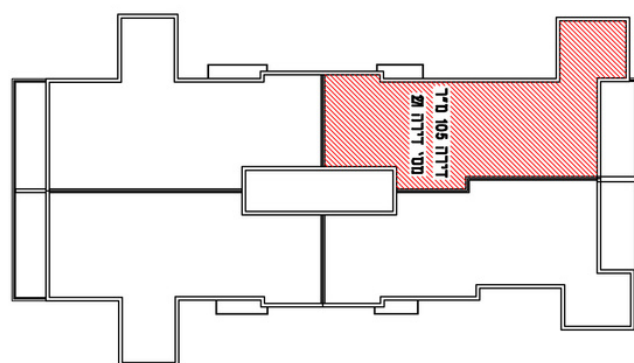
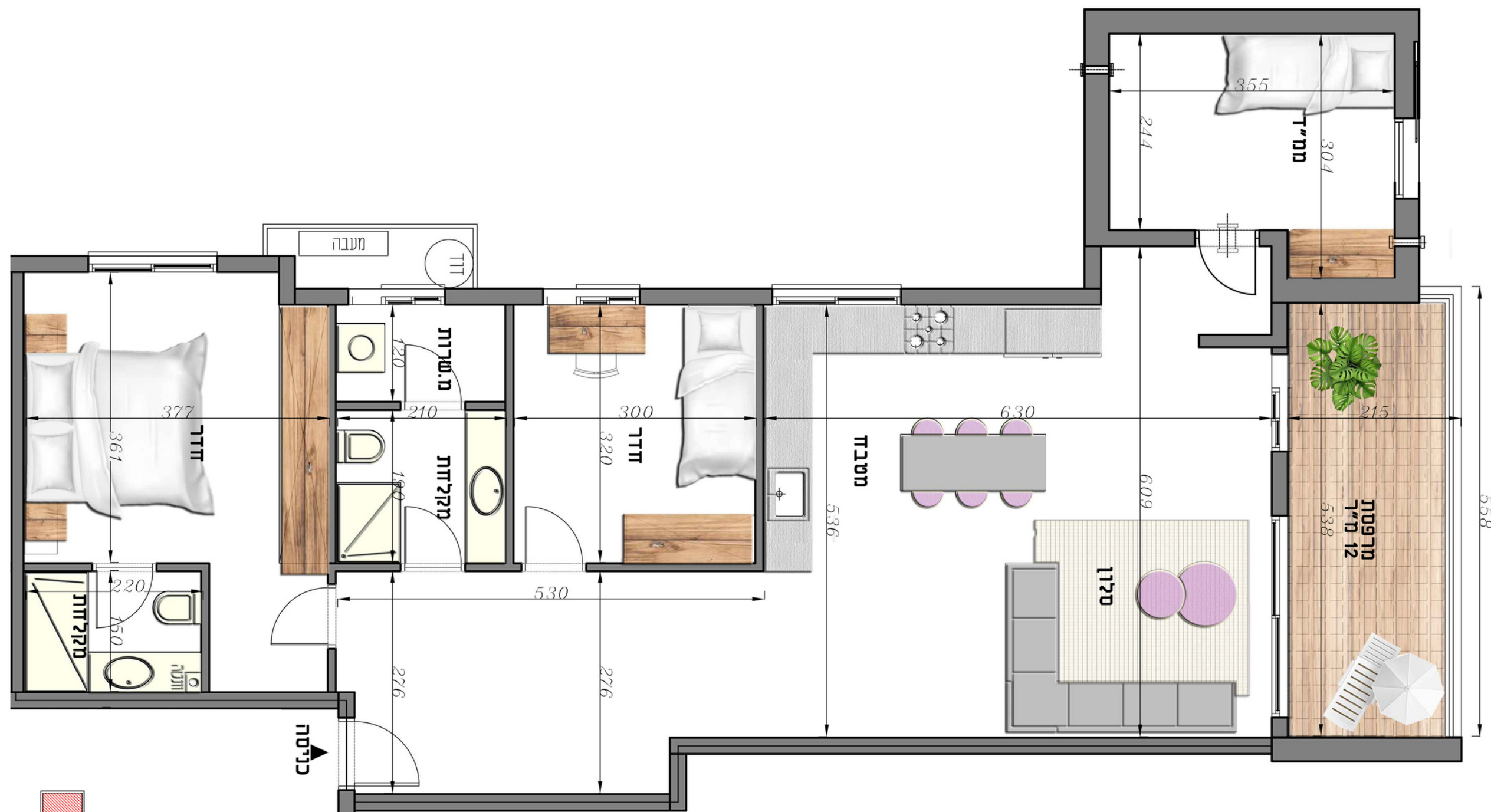
דירה מספר 17 | קומה 5

דירה מספר 21 | קומה 6

שטח הדירה 106 מ"ר

שטח מרפסת 12 מ"ר

צפון מערב



שטח הדירה מחושב פלדלת. התוכניות והפרטים בדף זה להמחשה ולמסירת מידע בלבד, ואינם מהווים כל התחייבות החברה. את החברה מחייב ההסכם והמפרט הטכני, לפי חוק המכר שעליו יחתמו החברה והרוכשים.



## דירת 4 חדרים

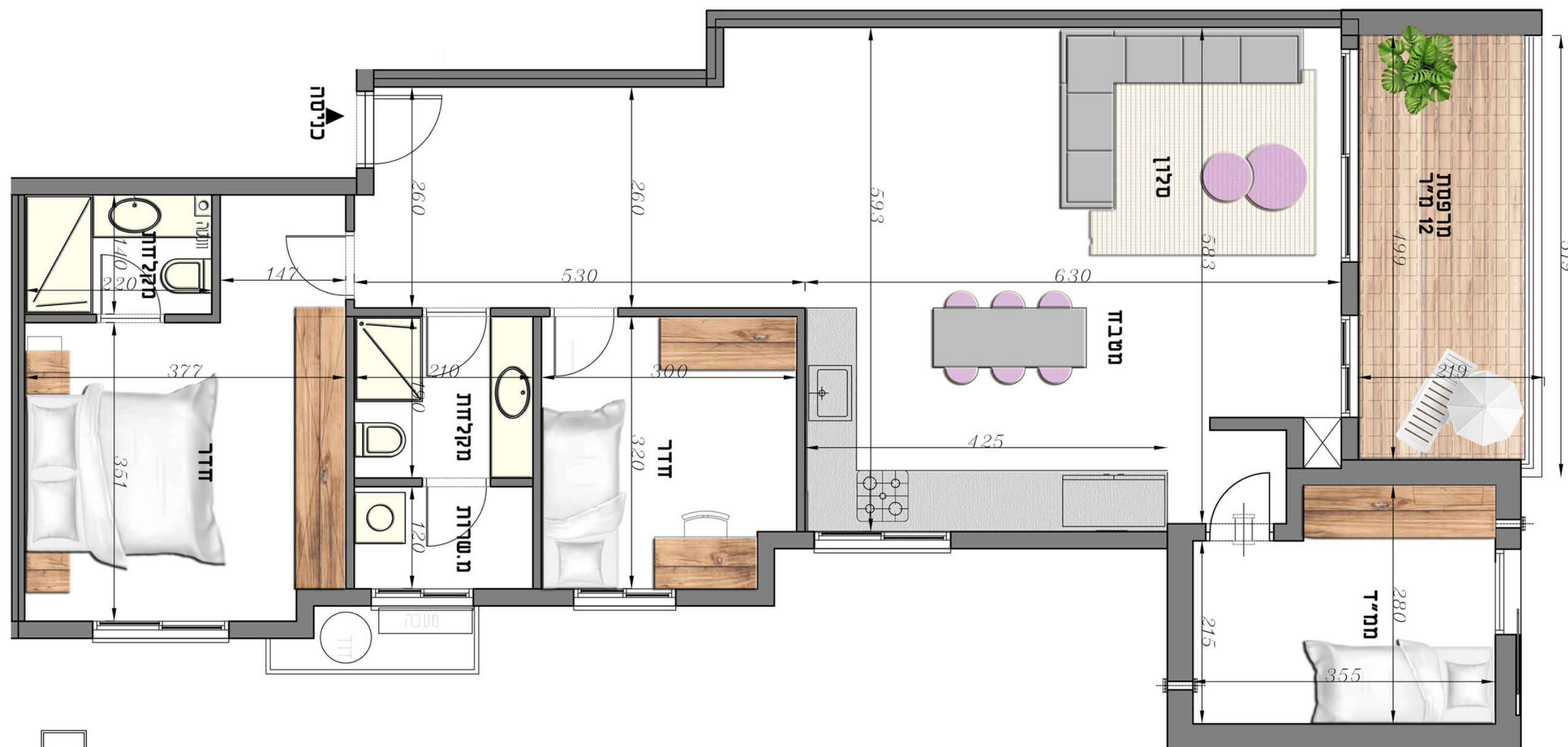
דירה מספר 18 | קומה 5

דירה מספר 22 | קומה 6

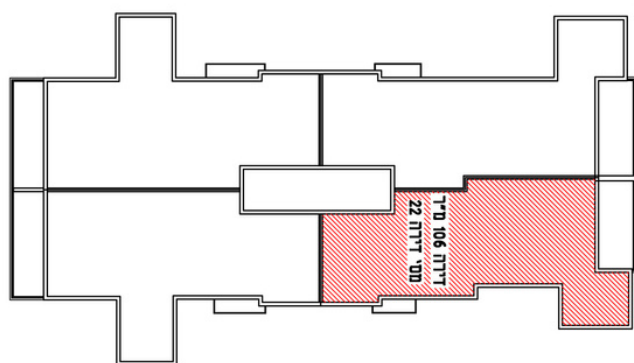
שטח הדירה 106 מ"ר

שטח מרפסת 12 מ"ר

צפון מזרח



שטח הדירה מחושב פלולת. התוכניות והפרטים בדף זה להמחשה ולמסירת מידע בלבד, ואינם מהווים כל התחייבות החברה. את החברה מחייב ההסכם והמפרט הטכני, לפי חוק המכר שעליו יחתמו החברה והרוכשים.





## דירת 4 חדרים

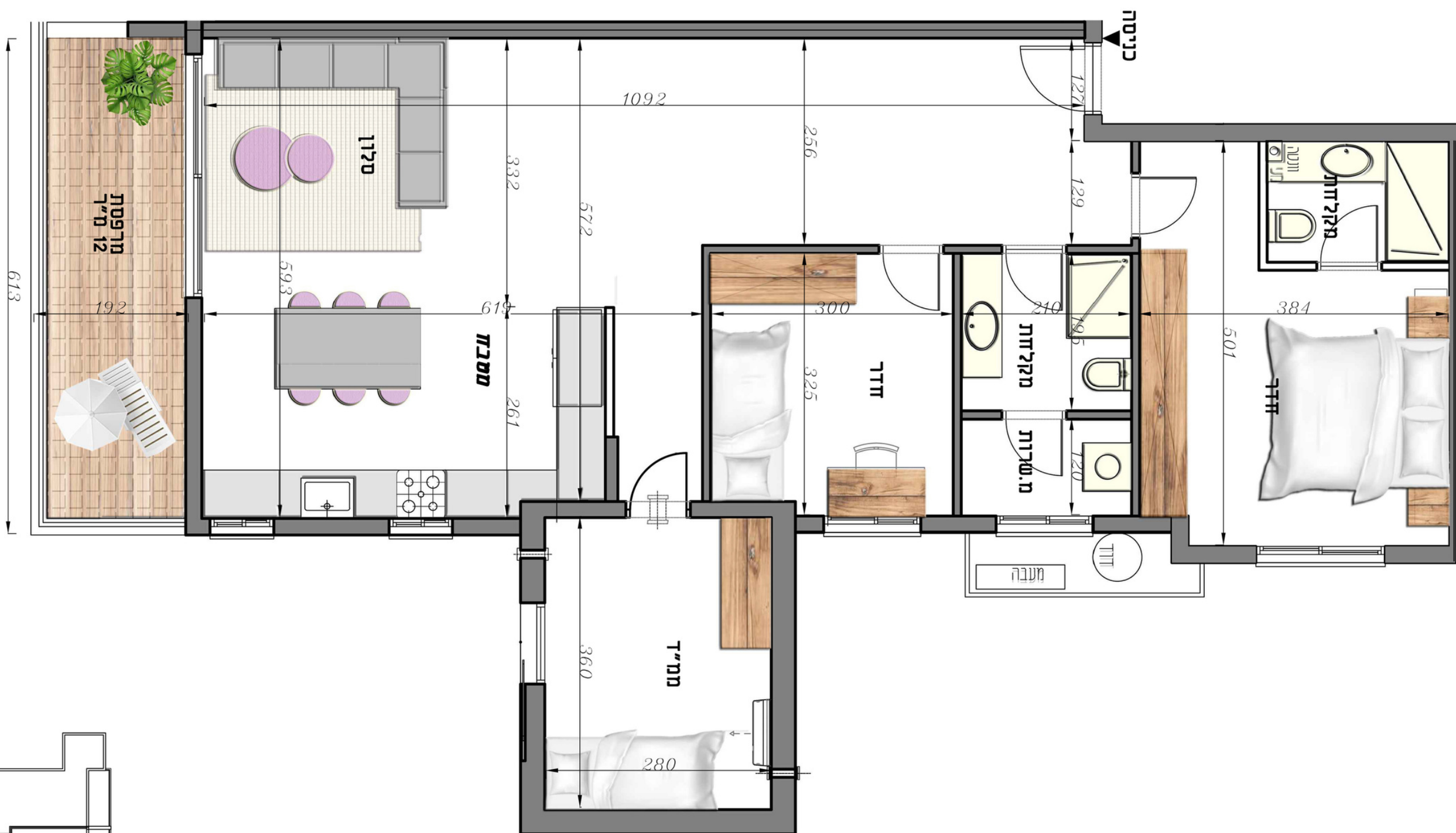
דירה מספר 19 | קומה 5

דירה מספר 23 | קומה 6

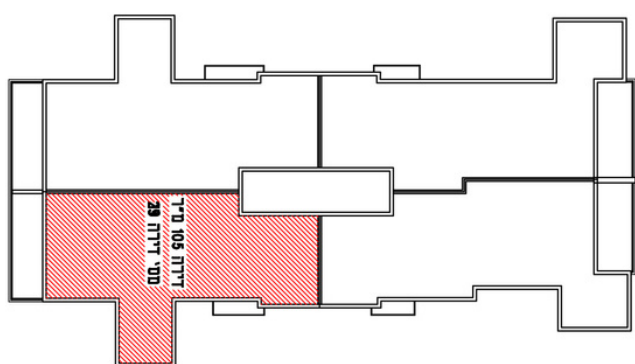
שטח הדירה 105 מ"ר

שטח מרפסת 12 מ"ר

דרום מזרח



שטח הדירה מחושב פלדלת. התוכניות והפרטים בדף זה להמחשה ולמסירת מידע בלבד, ואינם מהווים כל התחייבות החברה. את החברה מחייב ההסכם והמפרט הטכני, לפי חוק המכר שעליו יחתמו החברה והרוכשים.





## דירת 4 חדרים

דירה מספר 20 | קומה 5

דירה מספר 24 | קומה 6

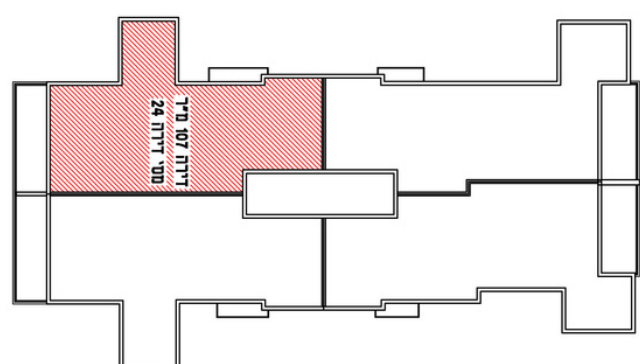
שטח הדירה 108 מ"ר

שטח מרפסת 12 מ"ר

דרום מערב



שטח הדירה מחושב פלדלת. התוכניות והפרטים בדף זה להמחשה ולמסירת מידע בלבד, ואינם מהווים כל התחייבות החברה. את החברה מחייב ההסכם והמפרט הטכני, לפי חוק המכר שעליו יחתמו החברה והרוכשים.



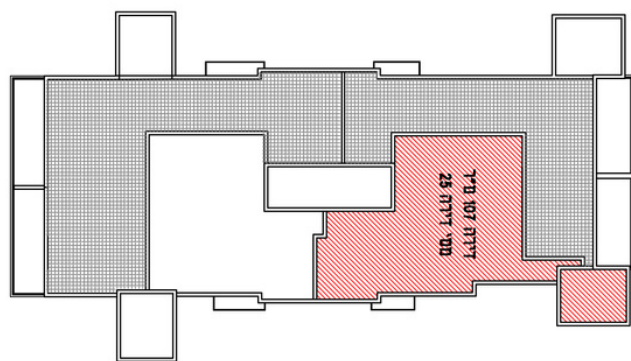


## פנטהאוז 4 חדרים

דירה מספר 25 | קומה 7  
שטח הדירה 110 מ"ר  
שטח מרפסת 80 מ"ר  
צפון, מזרח, מערב



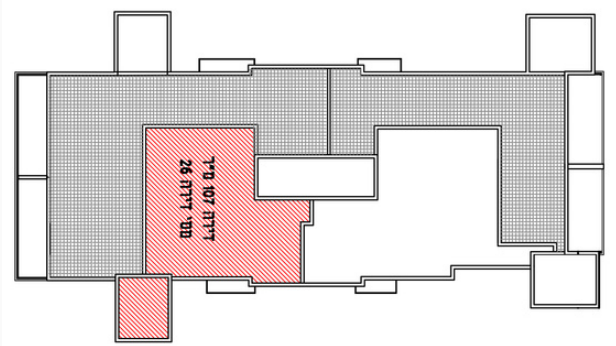
שטח הדירה מחושב פלדלת. התוכניות והפרטים בדף זה להמחשה ולמסירת מידע בלבד, ואינם מהווים כל התחייבות החברה. את החברה מחייב ההסכם והמפרט הטכני, לפי חוק המכר שעליו יחתמו החברה והרוכשים.





## פנטהאוז 4 חדרים

דירה מספר 26 | קומה 7  
שטח הדירה 93 מ"ר  
שטח מרפסת 118 מ"ר  
דרום, מזרח מערב



שטח הדירה מחושב פלדלת. התוכניות והפרטים בדף זה להמחשה ולמסירת מידע בלבד, ואינם מהווים כל התחייבות החברה. את החברה מחייב ההסכם והמפרט הטכני, לפי חוק המכר שעליו יחתמו החברה והרוכשים.

שטח הדירה מחושב פלדלת.





**בסיס**

[www.basis-h.co.il](http://www.basis-h.co.il)

**יזמות | בנייה | תמ"א 38**



משרד: פריימן 5, ראשון לציון  
משרד 03-545-1551 | נייד סיגל 0528-745-320  
[basis.handasa@gmail.com](mailto:basis.handasa@gmail.com) | <http://www.basis-h.co.il>  
חפשו אותנו ב-f בסיס הנדסה

