

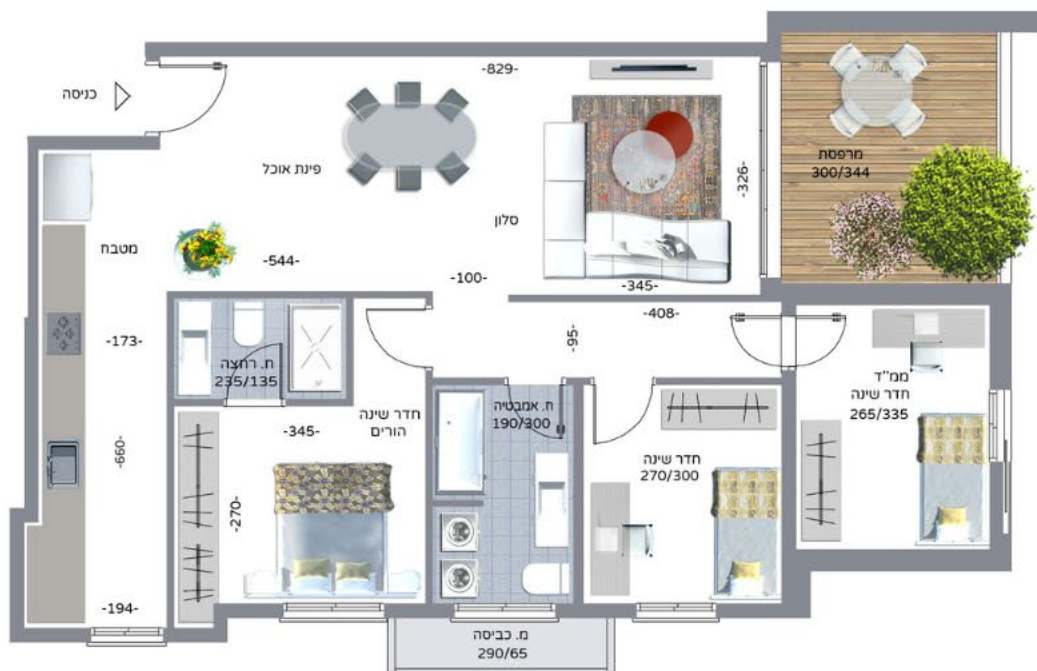
דירת 4 חדרים

דירה מספר 17 | קומה 5

דירה מספר 21 | קומה 6

שטח הדירה 94.79 מ"ר

שטח מרפסת 11.16 מ"ר



שטח הדירה מחושב פלדלת.

התוכניות והפרטים בדף זה להמחשה ולמסירת מידע בלבד ואינם מהווים כל התחייבות החברה. את החברה מחייב ההסכם והמפרט הטכני, לפי חוק המכר שעליו יחתמו החברה והרוכשים.

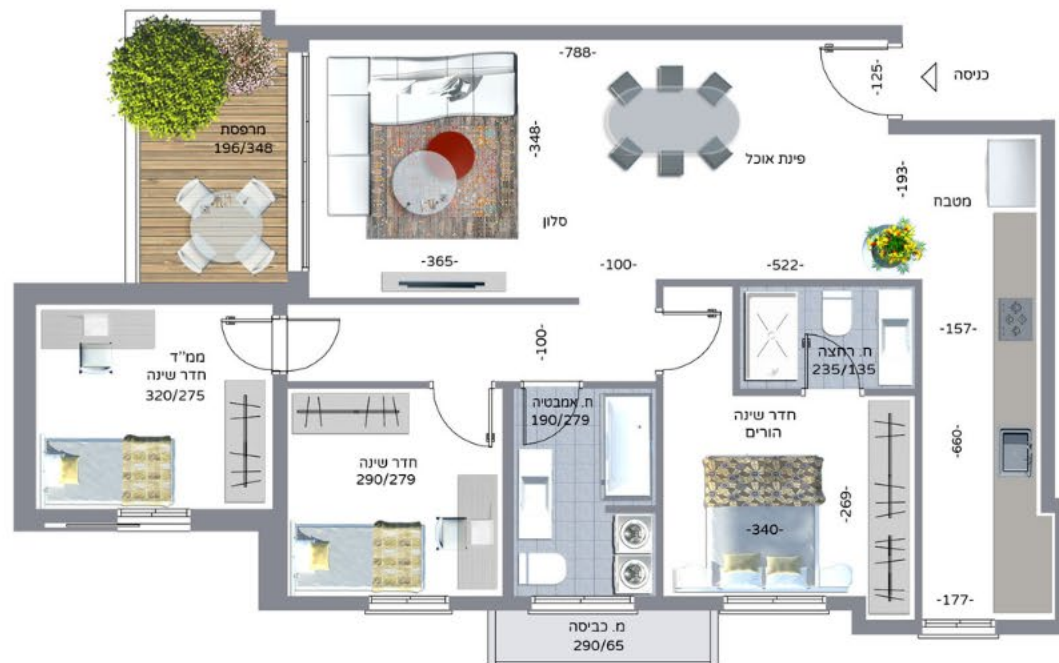
דירת 4 חדרים

דירה מספר 20 | קומה 5

דירה מספר 24 | קומה 6

שטח הדירה 94.39 מ"ר

שטח מרפסת 8.11 מ"ר



שטח הדירה מחושב פלדלת.

התוכניות והפרטים בדף זה להמחשה ולמסירת מידע בלבד ואינם מהווים כל התחייבות החברה. את החברה מחייב ההסכם והמפרט הטכני, לפי חוק המכר שעליו יחתמו החברה והרוכשים.

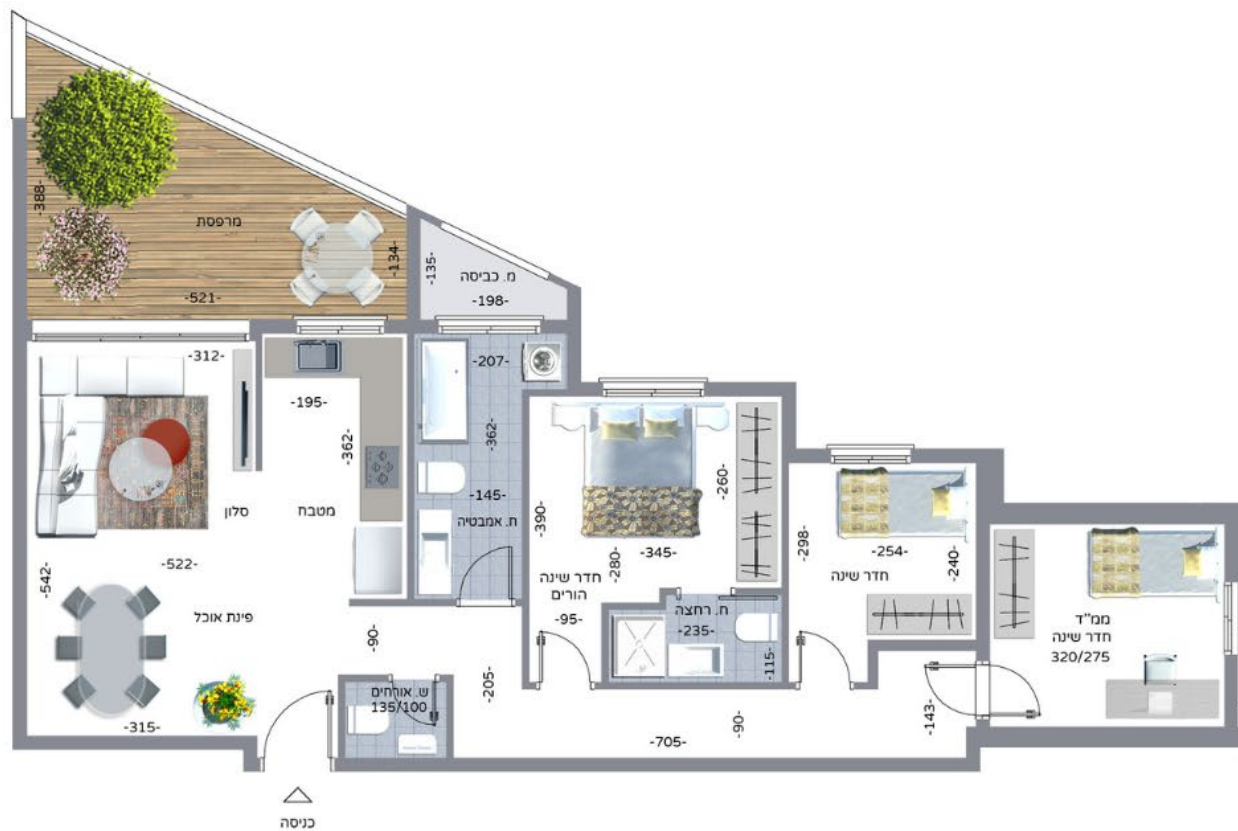
דירת 3.5 חדרים

דירה מספר 18 | קומה 5

דירה מספר 22 | קומה 6

שטח הדירה 86.84 מ"ר

שטח מרפסת 15.28 מ"ר

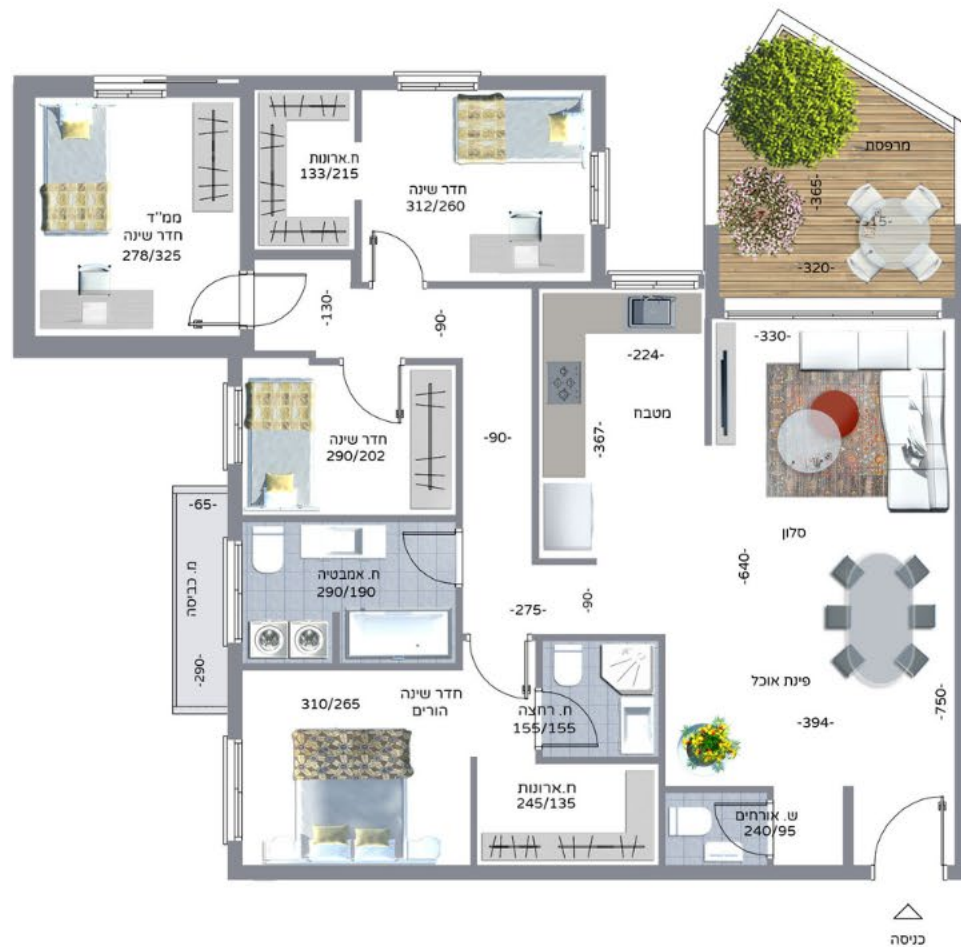


שטח הדירה מחושב פלדלת.

התוכניות והפרטים בדף זה להמחשה ולמסירת מידע בלבד ואינם מהווים כל התחייבות החברה. את החברה מחייב ההסכם והמפרט הטכני, לפי חוק המכר שעליו יחתמו החברה והרוכשים.

דירת 4.5 חדרים

דירה מספר 19 | קומה 5
דירה מספר 23 | קומה 6
שטח הדירה 108.73 מ"ר
שטח מרפסת 11.23 מ"ר



שטח הדירה מחושב פלדלת.

התוכניות והפרטים בדף זה להמחשה ולמסירת מידע בלבד ואינם מהווים כל התחייבות החברה. את החברה מחייב ההסכם והמפרט הטכני, לפי חוק המכר שעליו יחתמו החברה והרוכשים.

דירת 4 חדרים

דירה מספר 26 | קומה 7

שטח הדירה 96.38 מ"ר

שטח מרפסת 96.17 מ"ר

4.68 מ"ר



שטח הדירה מחושב פלדלת.

התוכניות והפרטים בדף זה להמחשה ולמסירת מידע בלבד ואינם מהווים כל התחייבות החברה. את החברה מחייב ההסכם והמפרט הטכני, לפי חוק המכר שעליו יחתמו החברה והרוכשים.